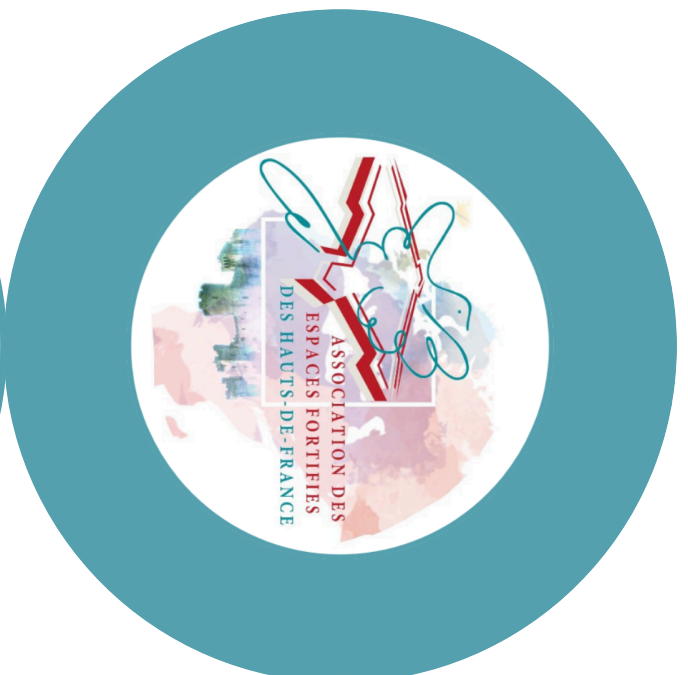
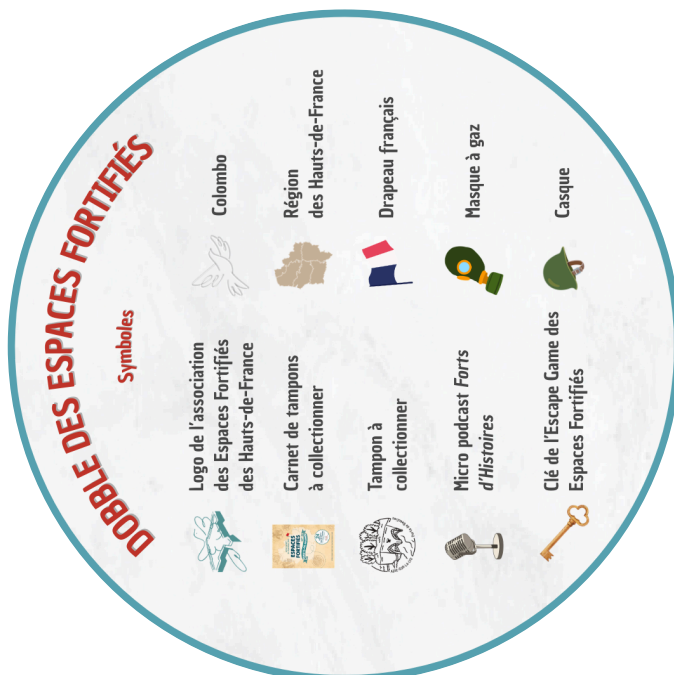
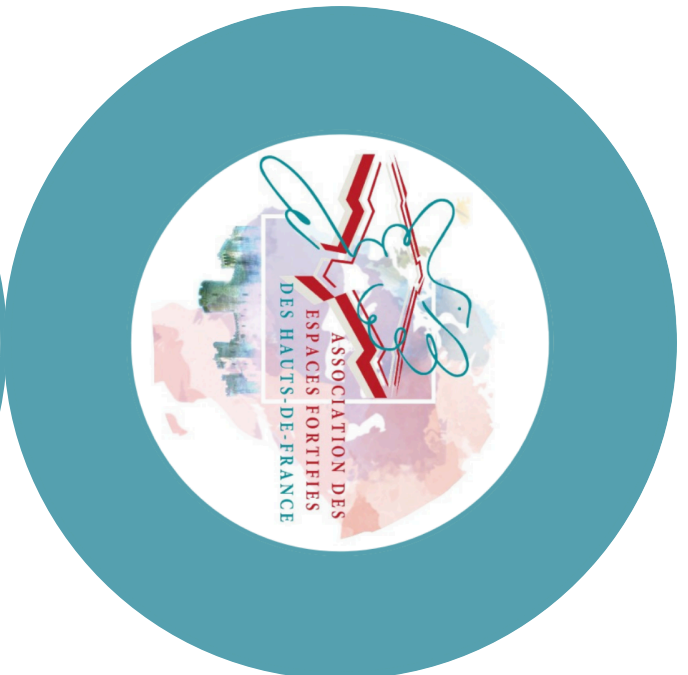
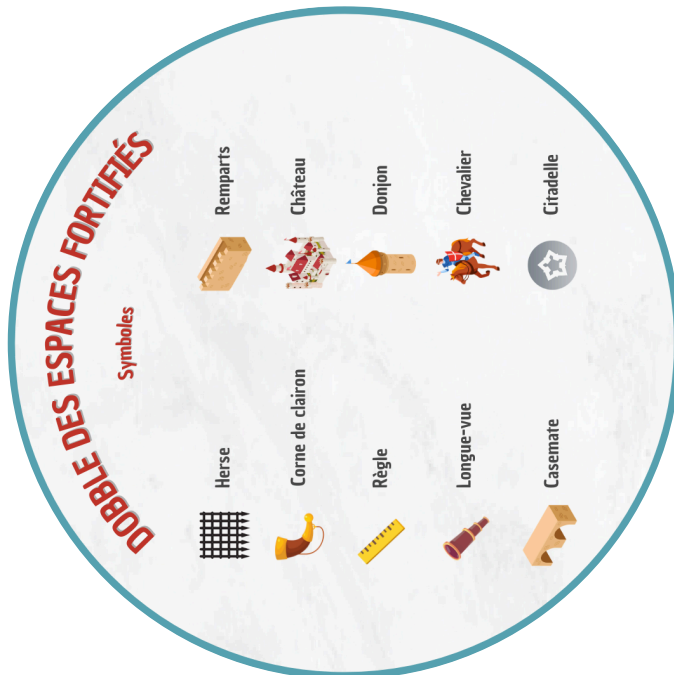


# JEU DE DOOBLE DES ESPACES FORTIFIÉS

*Découpe les 55 cartes + règles de ce jeu de Dooble  
sur le thème des fortifications.*

*Objectif : être le plus rapide à repérer le symbole identique entre 2 cartes.*



## DOBBLE DES ESPACES FORTIFIÉS

Variante n°2

### Le puits

Mélangez et distribuez les cartes face cachée équitablement entre les joueurs.  
Chaque joueur compose une pile et garde ses cartes face cachée.  
Placez la dernière carte au milieu des joueurs, face visible.  
L'objectif est d'être le plus rapide à se débarrasser de ses cartes.



Le perdant est le dernier joueur à se débarrasser de toutes ses cartes.  
Au top départ, les joueurs retournent leur pioche face visible. Le premier joueur à repérer un symbole identique entre sa carte et celle de la pile centrale doit nommer le symbole; avant de se défausser de sa carte en la posant sur la pile.  
La partie continue jusqu'à ce que les joueurs n'aient plus de cartes.

Comment jouer ?

Variante n°2

## DOBBLE DES ESPACES FORTIFIÉS

## DOBBLE DES ESPACES FORTIFIÉS

Variante n°1

### La tour infernale

Mélangez les cartes, posez-en une face cachée devant chaque joueur et composez une pioche avec les cartes restantes, que vous placez face visible,  
au milieu des joueurs.  
Le jeu se termine lorsqu'il n'y a plus de pioche.  
Le gagnant est celui qui a récupéré le plus de cartes de la pioche.



Le gagnant est celui qui a récupéré le plus de cartes de la pioche.  
Mélangez les cartes, posez-en une face cachée devant chaque joueur et composez une pioche avec les cartes restantes, que vous placez face visible,  
au milieu des joueurs.  
Le jeu se termine lorsqu'il n'y a plus de pioche.

### La tour infernale

Variante n°1

## DOBBLE DES ESPACES FORTIFIÉS

Symboles



Fléau



Seax/Machette



Épée



Épées croisées



Arbalète



Labrys/Hache double



Arc



Fouet



Catapulte



Canon



Tank



## DOBBLE DES ESPACES FORTIFIÉS

Variante n°5

Comment jouer ?

Au top départ, les joueurs retournent leur carte face visible. Le but est de repérer un symbole identique entre la carte de n'importe quel autre joueur et celle de la pioche. Le premier joueur qui trouve un symbole le nomme, pioche la carte centrale et la pose sur le joueur possédant la carte. La partie continue jusqu'à ce qu'il n'y ait plus de pioche. Le gagnant est celui possédant le moins de cartes.



## DOBBLE DES ESPACES FORTIFIÉS

Variante n°4

Comment jouer ?

Au top départ, chaque joueur révèle l'une des cartes face cachée. Ils doivent alors trouver le symbole identique entre la carte centrale et celles qui viennent d'être retournées. Dès qu'un joueur trouve un symbole identique, il le nomme, s'empare de la carte concenée et la place de côté. (*attention : il ne faut jamais piocher la carte centrale*) Une nouvelle manche commence lorsque toutes les cartes retournées ont été récupérées. Les joueurs conservent leurs cartes récupérées, et de nouvelles sont placées au centre. Le gagnant est celui ayant récupéré le plus de cartes.



## DOBBLE DES ESPACES FORTIFIÉS

Variante n°3

Comment jouer ?

Au top départ, les joueurs révèlent leur carte en s'assurant que tous les symboles sont bien visibles pour tous les joueurs. Dès qu'un joueur remarque un symbole identique entre sa carte et celle d'un autre, il le nomme et place sa carte sur celle de son adversaire. Ce dernier doit maintenant chercher le symbole identique entre sa nouvelle carte et celle des autres. S'il y arrive, il donne toutes ses cartes d'un coup. Le perdant est celui ayant récupéré le plus de cartes au cours des manches.



## DOBBLE DES ESPACES FORTIFIÉS

Variante n°5

**Le cadeau empoisonné**

Mélangez les cartes, posez-en une face cachée devant chaque joueur et composez une pioche centrale avec les cartes restantes, face visible. L'objectif est d'être le joueur ayant récupéré le moins de cartes de la pioche.



## DOBBLE DES ESPACES FORTIFIÉS

Variante n°4

**Attrapez-les tous !**

(se joue en plusieurs manches)

À chaque manche, posez une carte face visible au milieu des joueurs. Puis, posez, face cachée, autour de cette carte, autant de cartes que de joueurs. Mettez les cartes restantes de côté pour les manches suivantes.

L'objectif est d'être le plus rapide à récupérer un maximum de cartes.



## DOBBLE DES ESPACES FORTIFIÉS

Variante n°3

**La patate chaude**

(se joue en plusieurs manches)

À chaque manche, distribuez une carte à chaque joueur, qui la conserve face cachée dans sa main, sans la regarder.

Mettez les cartes restantes de côté pour les manches suivantes.

L'objectif est d'être le plus rapide à se débarrasser de ses cartes.



